

Luminaire suspendu - MIRO-SILVER® Micro-paralume parabolique satiné mat - à rayonnement direct/indirect - préparé pour montage en bande lumineuse  
Boîtier en tôle d'acier, section rectangulaire plate, hauteur visible 26 mm, embouts en acier, préparé pour montage en bande lumineuse ; Couleur du boîtier gris argenté/blanc aluminium RAL 9006; Répartition de la lumière à rayonnement direct/indirect par MIRO-SILVER® Micro-paralume parabolique satiné mat en aluminium, paralume parabolique en aluminium satiné mat à réflexion accrue, à lamelles basse section, à verrouillage automatique. Adapté aux postes de travail sur écran,  $65^\circ < 1500\text{cd/m}^2$  complètement anti-éblouissant selon la norme actuelle EN 12464-1, UGR (4H/8H) 17.9. Branchement électrique par bornier de raccordement à 3 pôles avec technique de contacts enfichables.. Accessoires nécessaires : câble de suspension en Y avec ou sans branchement électrique, à commander séparément. Longueur de suspension minimale conseillée : 0,5 m.

## CARACTÉRISTIQUES

Numéro de commande	60332024165
Numéro EAN	4020863322305
Tarif des douanes	94051190
Marque de certification	IP 20, Classe d'isolation I, $\gamma$ $65^\circ < 1500$ cd/m <sup>2</sup> , F, Intérieur, CE
Degré de résistance aux chocs IK	IK03
Température ambiante	ta 25°C
Durée de la garantie	5 Années
Programmes d'aide de l'État	BEG - subvention fédérale pour les bâtiments performants (valable uniquement pour l'Allemagne)

## ÉLECTROTECHNIQUE

Ballast	Pilote électronique (1 pièce)
Puissance du système	43W
Tension secteur	230V/50Hz
Disjoncteur (courant de appel)	15 unités/B10, 25 unités/B16, 24 unités/C10, 38 unités/C16
Classe de efficacité énergétique/Source de lumière	B

## ÉCLAIRAGISME

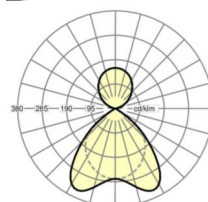
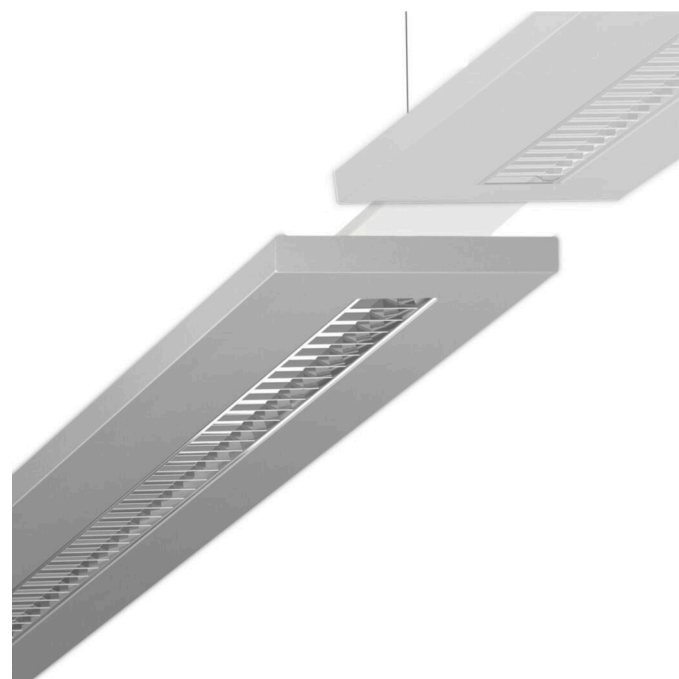
Équipement	LED, Rendu des couleurs/Température de couleur CRI $\geq 80$ / 4000K
Tolérance de localisation chromatique (MacAdam)	3SDCM
Flux lumineux nominal	5514lm
Longévité des sources LED	50000h L80/B10 (T <sub>q</sub> 25°C)
Efficacité lumineuse du luminaire	129lm/W
UGR trans./long.	17.9 / 17.1

## MÉCANIQUE

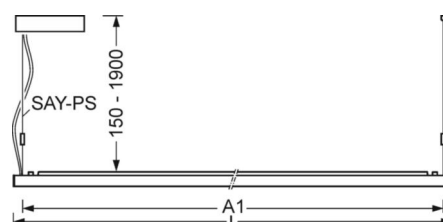
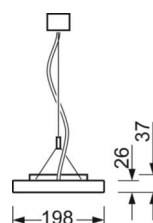
Couleur du boîtier	gris argenté/blanc aluminium RAL 9006
Cotes (Long.xLarg.xH/DxH)	1240mm x 198mm x 37mm
Poids (net)	4.113kg
Type de montage	Montage individuel suspendu, Montage en bande lumineuse suspendue

## LIEN PROFOND

<https://www.regiolux.de/fr/article/60332024165>



Référence	LED 5500lm 840
$\eta_{LB}$	100 %
$\Phi \downarrow/\uparrow$	62 % / 38 %
UGR trans./long.	17.9 / 17.1
BAP	$65^\circ < 1500\text{cd/m}^2$



**Dimensions**

<b>L</b>	1240 mm	Longueur
<b>B</b>	198 mm	Largeur
<b>H</b>	37 mm	Hauteur
<b>A1</b>	1216 mm	Écart de fixation montage individuel
<b>A2</b>	1279 mm	Écart de fixation 1er luminaire de la bande lumineuse
<b>A3</b>	1342 mm	Écart de fixation entre les luminaires agencés en bande lumineuse
<b>P min</b>	150 mm	Longueur de suspension minimale
<b>P max</b>	1900 mm	Longueur de suspension maximale

